

Regione Piemonte

Città Metropolitana di Torino



UNIONE MONTANA DEI COMUNI
VALLI CHISONE E GERMANASCA

PIANO REGOLATORE GENERALE INTERCOMUNALE
VARIANTE STRUTTURALE DI ADEGUAMENTO AL P.A.I.
redatta ai sensi della L.R. 1/2007

PROGETTO DEFINITIVO

SUB AREA: VAL GERMANASCA

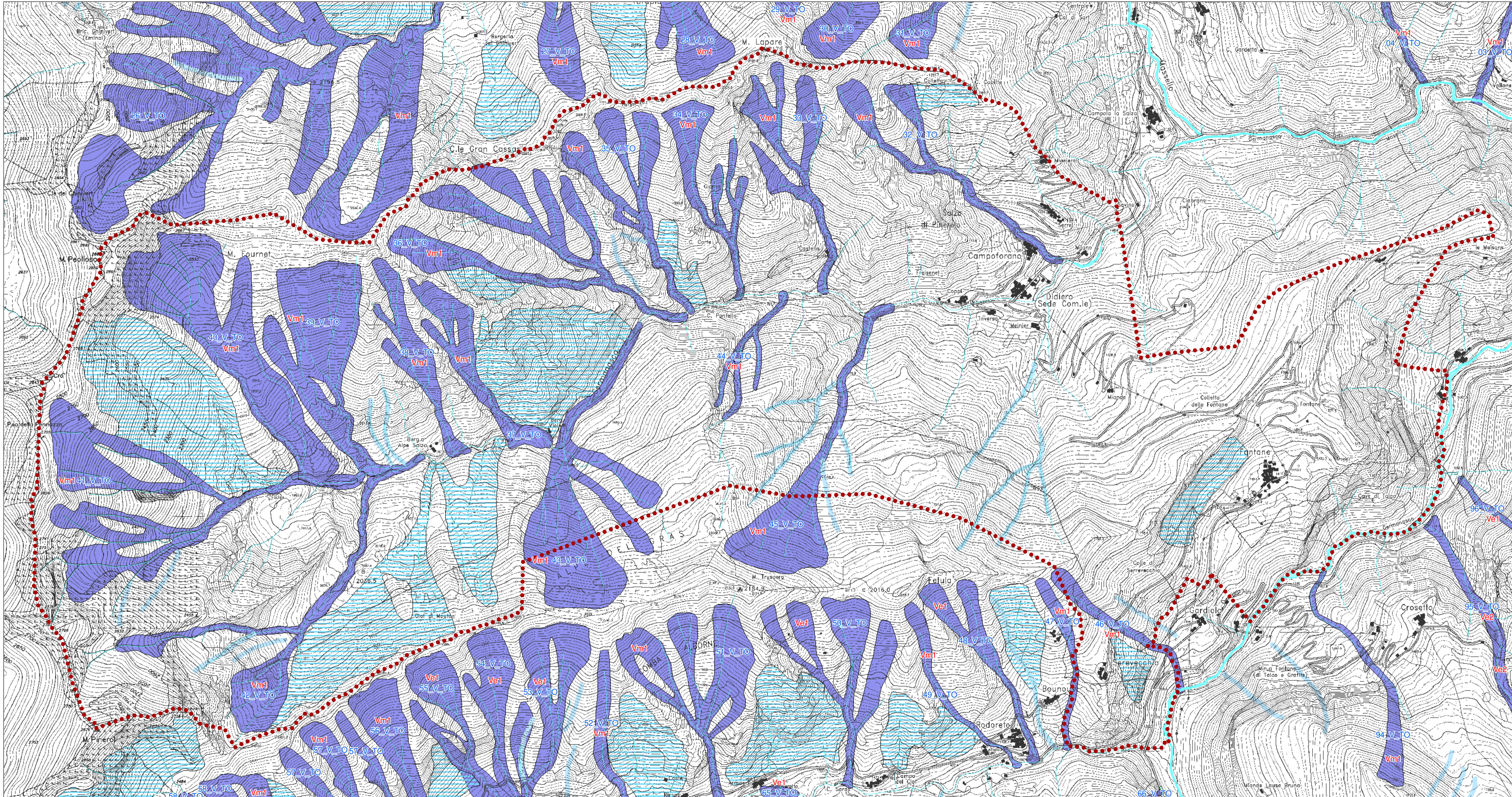


COMUNE: SALZA DI PINEROLO

RESPONSABILE DEL PROCEDIMENTO: _____
COMMITTENTE: _____

CARTA DEI FENOMENI VALANGHIVI
(SIVA)

Elaborato	Scala	Elaborazione indagini geologiche e geomorfologiche (giugno 2012); Dott. Geol. Eugenio ZANELLA
6.4	1:10000	Approvazioni: Progetto Preliminare con D.C. comunità Montana del Pineroleso n. 18 del 30/09/2013 Contrattazioni al Progetto Preliminare con Deliberazione del Comune di Salza di Pinero D.C.C. n. 18 del 26/04/2019 Progetto Definitivo con D.C.C. n. _____ del _____ Aggiornato al piano e della seconda Conferenza di Pianificazione del 10 settembre 2019
CODICE: 13009-C51-2		EDes Ingegneri Associati Dott. Geol. Mauro CASTELLETTO
REVISIONE	DATA	Collaborazione: Dott. Geol. Sara CASTAGNA
0	Giugno 2013	
2	Ottobre 2019	
EDes Ingegneri Associati P. IVA 0759752016 Via Possumia 49, 10142 Torino - Tel. +39 011.0262900 Fax. +39 011.0262902 www.edesconsulting.eu edes@edesconsulting.eu		



- Valanghe minori**
- Fotointerpretazione
 - Terreno e archivio
- Opere di difesa**
- Argine di deviazione
 - Cuneo di deviazione
 - Galleria paravalanghe
 - Ponti
 - Reti
 - Rimboscimento

- Valanghe con dati associati**
- Fotointerpretazione e archivio
 - Terreno e archivio

- Valanghe da fotointerpretazione**
- Fotointerpretazione

- Zone pericolose**
- Fotointerpretazione
 - Terreno e archivio

Fonte SIVA 2012

Decodifica fenomeni valanghivi

Ve Aree soggette a valanghe ricorrenti (Tr < 30 anni) altamente o moderatamente distruttive o valanghe rare (Tr > 30 anni) altamente distruttive.

Vm Aree soggette a valanghe ricorrenti (Tr < 30 anni) con effetti residuali o valanghe rare (Tr > 30 anni) moderatamente distruttive.